

REZ A1 - A1

M: 1:25

REZ A2 - A2

M: 1:25

REZ B1 - B1

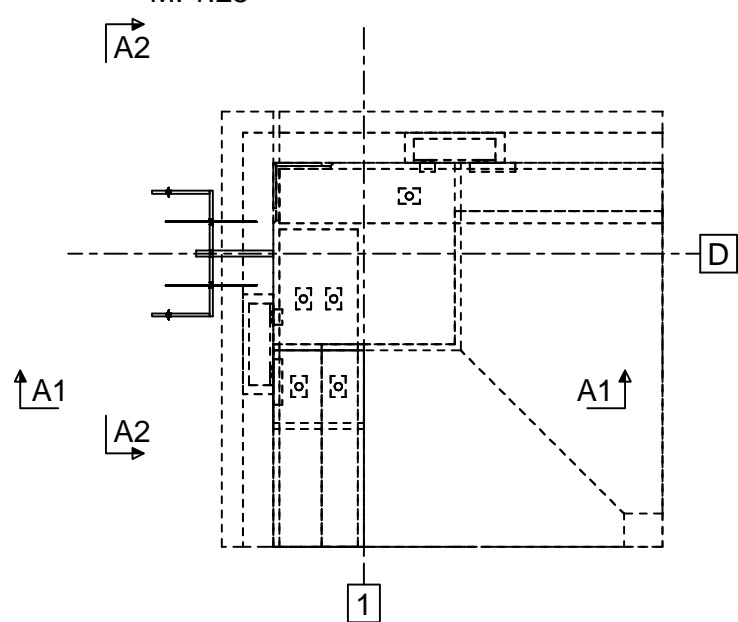
M: 1:25

REZ B2 - B2

M: 1:25

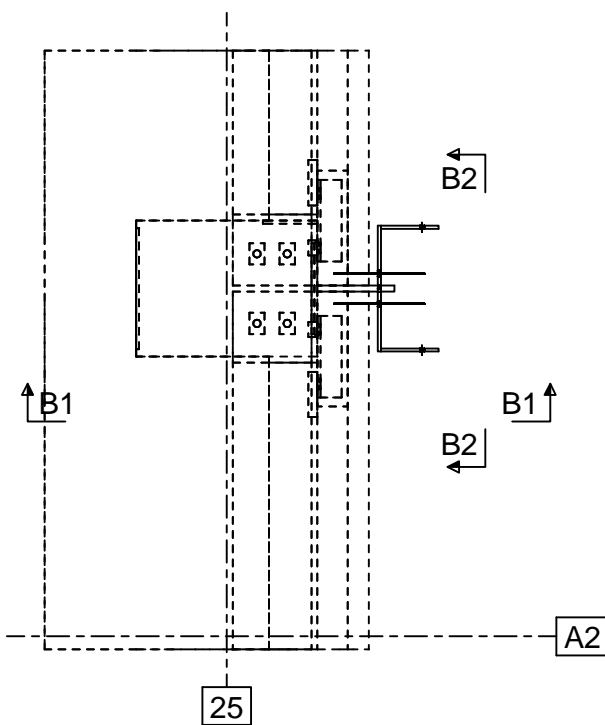
DETAIL A

M: 1:25



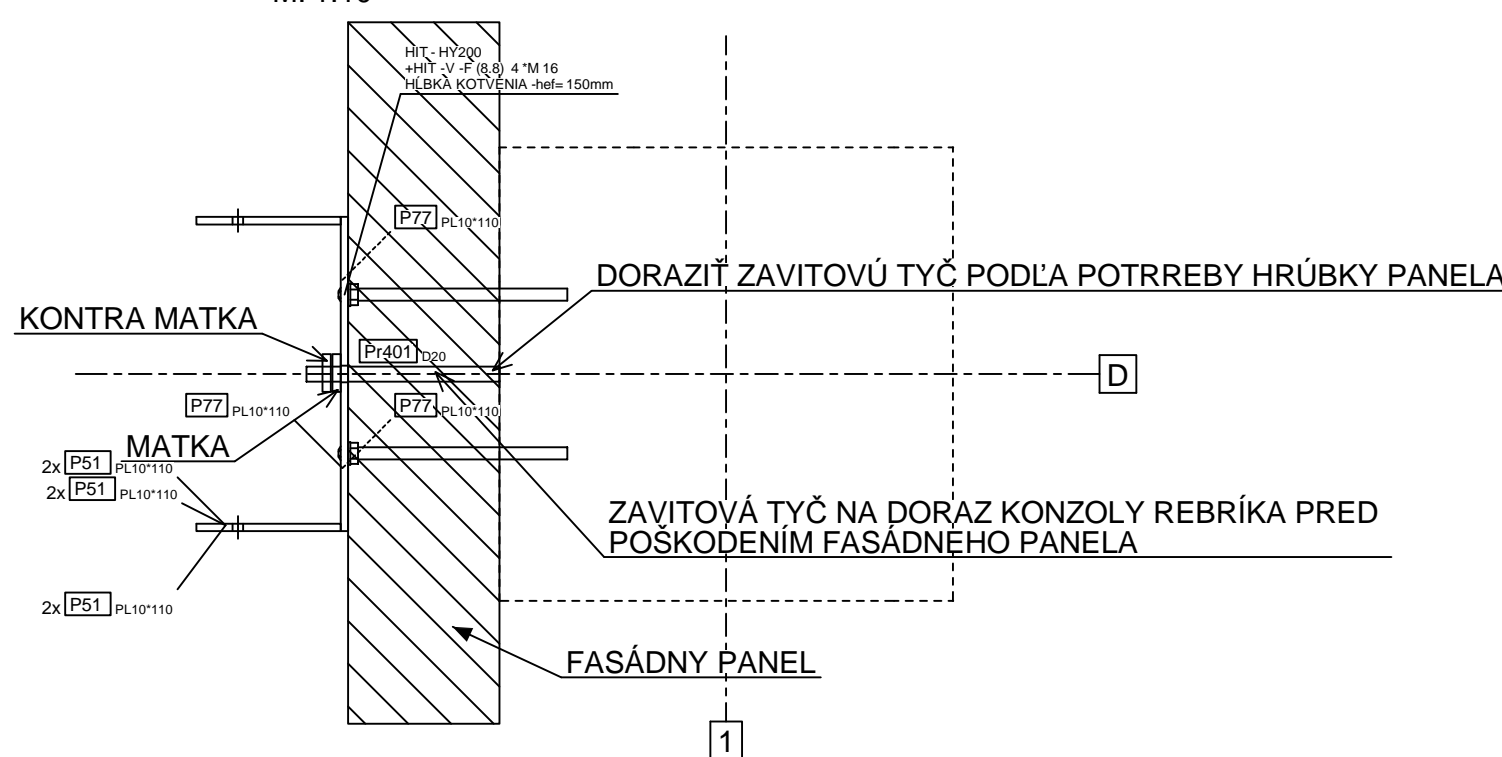
DETAIL B

M: 1:25



REZ 1 - 1

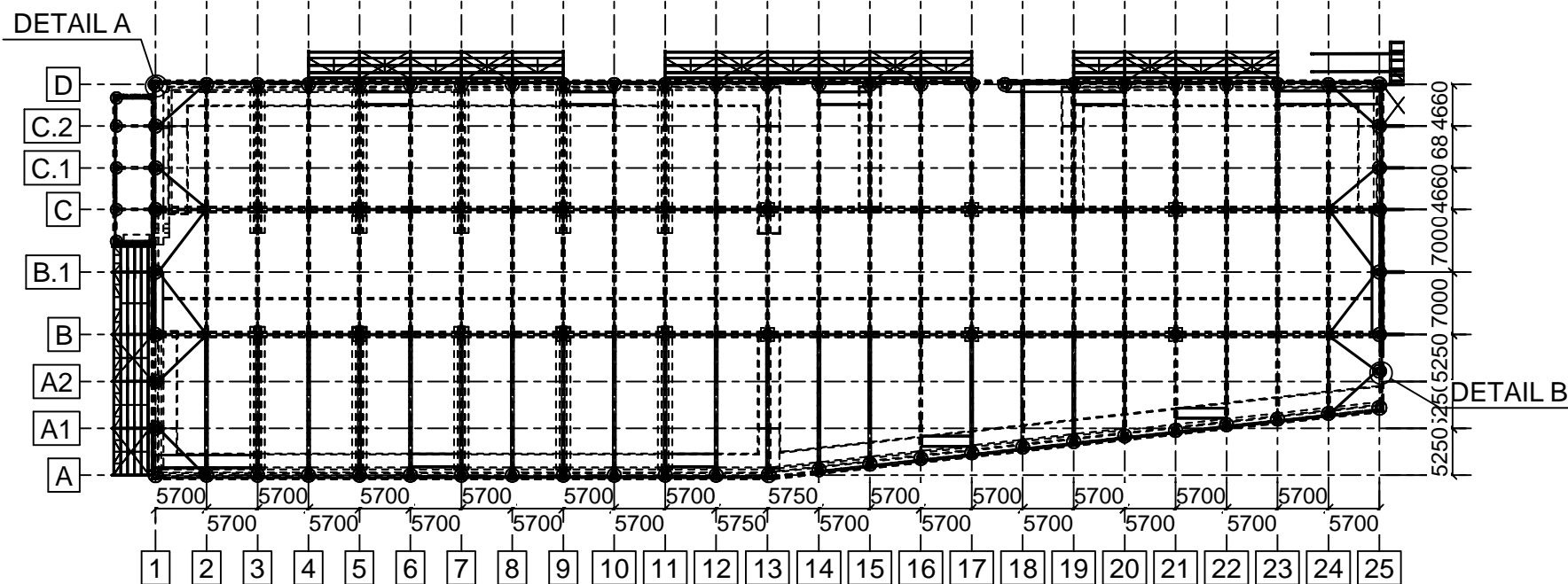
M: 1:10



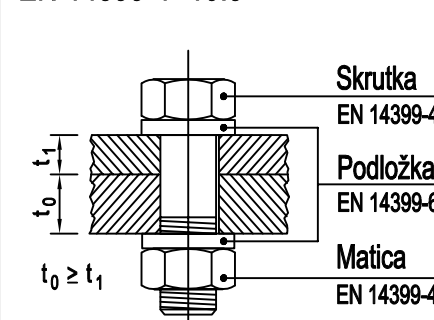
VŔTANIE DO PREFY POZERAŤ PODĽA VŔTACIEHO PLÁNU

PÔDORYS

M: 1:750

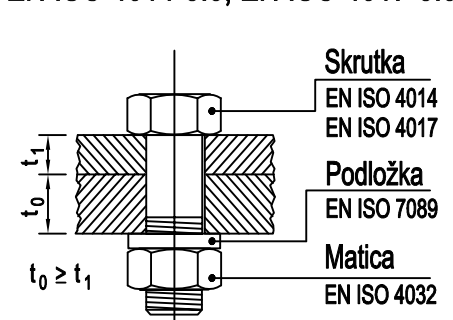


EN 14399-4 -10.9



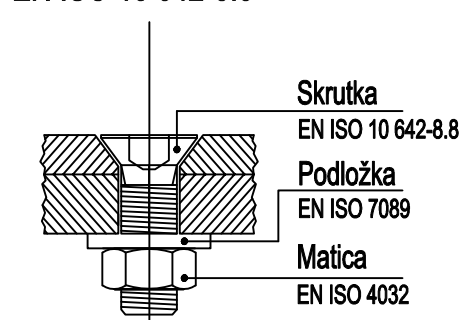
Podložka pre: I-profil 6917; U-profil 6918

EN ISO 4014-8.8; EN ISO 4017-8.8



Podložka pre: I-profil 435; U-profil 434

EN ISO 10 642-8.8



Podložka pre: I-profil 435; U-profil 434

REFERENČNÉ HODNOTY ŤAHOVACÍCH MOMENTOV

k-trieda K2, STN EN 1090-2+A1/EN 14399 METÓDA ŤAHOVACIEHO MOMENTU

ŠRÓBY 8.8		ŠRÓBY 10.9	
	PREDPINACIA SILA F _{p,c} [kN]	ŤAHOVACÍ MOMENT [Nm]	
M12	47	79	M12
M16	88	197	M16
M20	137	384	M20
M24	198	665	M24
M27	257	971	M27
M30	314	1319	M30
M36	458	2308	M36

(PRESNÉ HODNOTY ZABEZPEČUJE DODÁVATEĽ SKRUTIEK !)

DETAILY ZVAROV / GENERAL WELDING DETAILS

STAVBA / Site	DETAIL / Detail	STAVBA / Site	DETAIL / Detail

Kontrola zvarania podľa plánu kontroly a kvality
Symboly zvarov podľa normy
Navrh, príprava, výroba a kontrola podľa definovaných Európskych štandardov
Nezaznamenané kutové zvary minimálne a=4mm alebo t/2
a - Hrubka zvaru. t - hrúbka platne

ISO 2553

EN 1090-1 e EN1090-2.

POZNÁMKY :

- OCEĽ: 235JR
- MINIMÁLNA HRúbKA ZVAROV a>0,5 x HRúbKA PLATNE
- MINIMÁLNY ZVAR a>4mm
- VÝROBA OCEĽOVEJ KONŠTRUKCIE PODĽA STN EN 1090-2+A1, TRIEDA ZHOTOVENIA: EXC2
- OCEĽOVÁ KONŠTRUKCIA ZVAROVANÁ SKRUTKOVANÁ
- PôVRCHOVÁ ÚPRÁVA - ŽIAROVÝ POZINK - ÚPRESNIŤ INVESTOROM
- DOKUMENTÁCIA JE SPRACOVANÁ AKO REALIZAČNÁ DOKUMENTÁCIA A NENAHRADZA DIELENSKÚ DOKUMENTÁCIU

KRESLIL:	MENO:	DÁTUM:	 statika a projektovanie stavieb Štrojárska 1703/32 Mob: +421907482937 02901 Námestovo email: v.statik@v-statik.sk	
KONTROLOVAL:	Ing. S. Čierna	17.12.2025		
ZODP. PROJEKTANT:	Ing. M. Lipiak	17.12.2025		
MIESTO:	1963, 1966, 1968, 2179, 2181, 2412 v k.ú. Brlidlná			
INVESTOR:	AL INVEST Brlidlná a.s. Bruntálská 167, 793 51 Brlidlná		STUPEŇ:	DOKUMENTACE PRO PROVĚDĚNÍ
STAVBA:	ALFAGEN - TECHNOLOGICKÁ PŘÍSPREVA VSÁZKY		PROFESIA:	STATIKA
OBJEKT:	SO 01 HALA TECHNOLOGICKÉ PŘÍPRAVY VSÁZKY		Č. ZÁKAZKY:	2025-1181
OBSAH VÝKRESU:				
PŘÍPRAVA NA UCHYTENÍ REBRÍKA				
STUPEŇ:	FORMÁT:	MIERKA:	ZMENA:	ČÍSLO VÝKRESU:
DPS	11x A4	VO VÝKRESE		D.2.3-OK_11